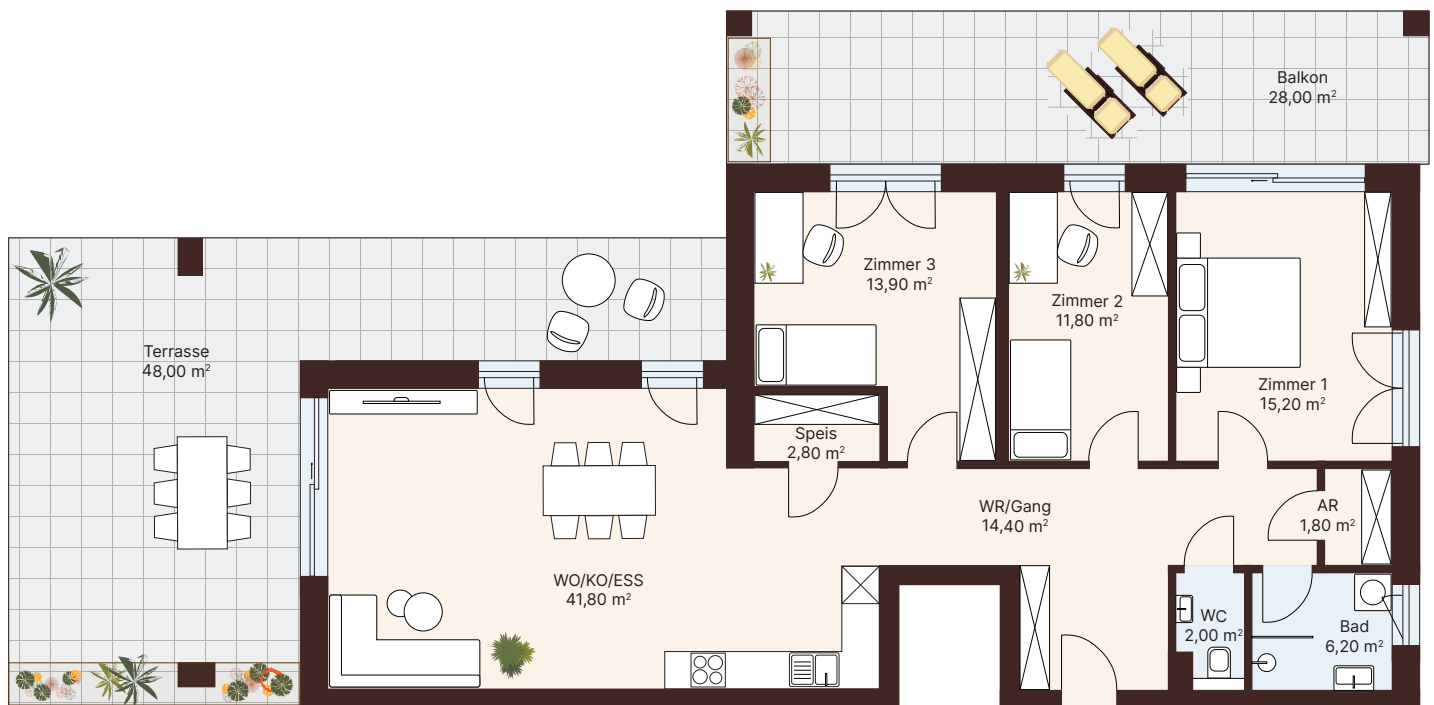


4-ZIMMER-VARIANTE TERRASSEN-WOHNUMG



TOP 04 (VARIANTE)

4-Zimmer-
Terrassen-Wohnung
mit fast 76 m² Frei-
fläche – ein echtes
Outdoor-Highlight.

ETAGE

Erdgeschoss

AUSRICHTUNG

Nord & West

FLÄCHE

Wohnfläche: 109,90 m²

Terrasse: 48,00 m²
Balkon: 28,00 m²

Vorraum: 14,40 m²
AR: 1,80 m²
Bad: 6,20 m²
WC: 2,00 m²
Speis: 2,80 m²
Wohnen/Essen: 41,80 m²
Zimmer 1: 15,20 m²
Zimmer 2: 11,80 m²
Zimmer 3: 13,90 m²