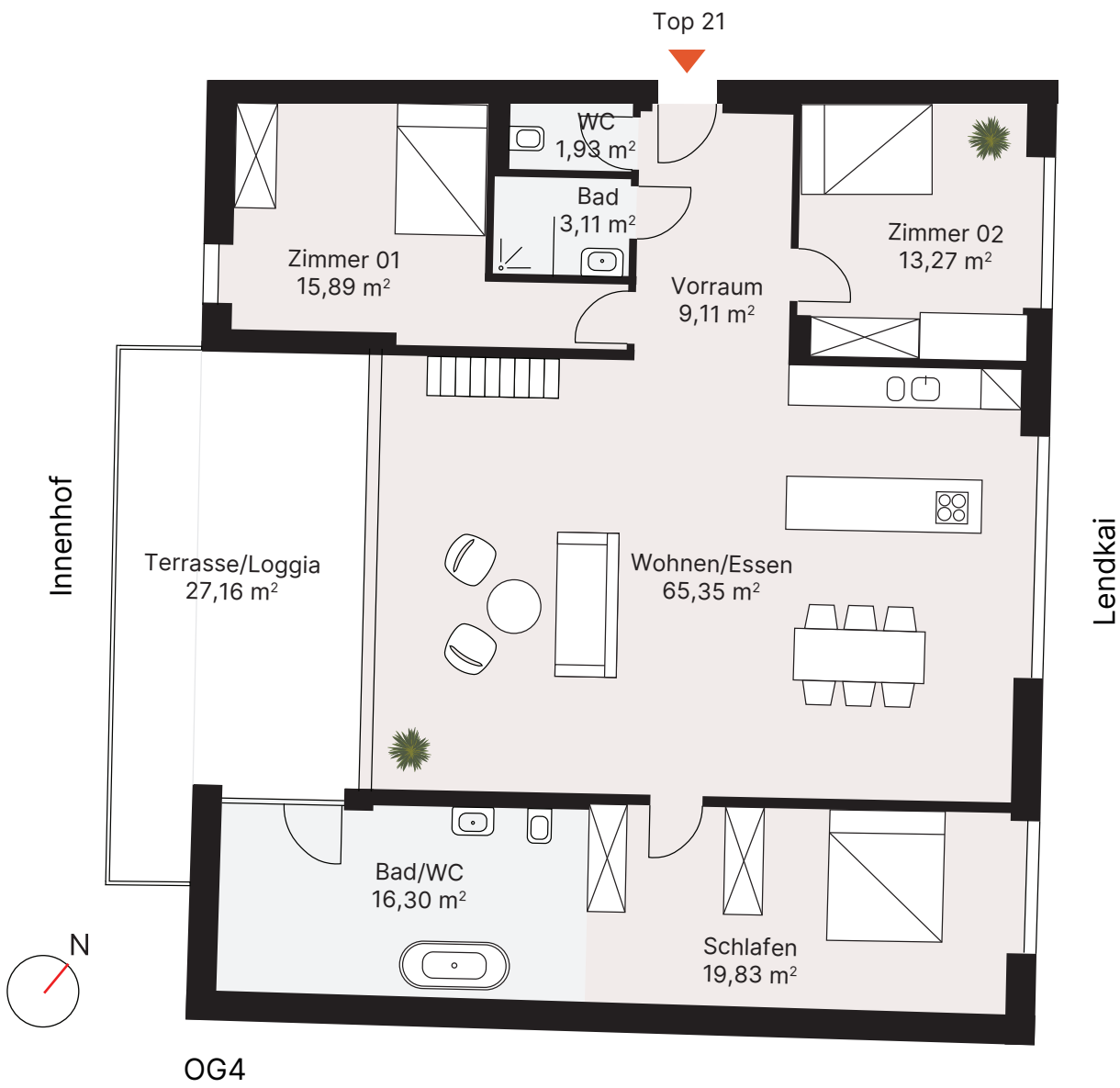
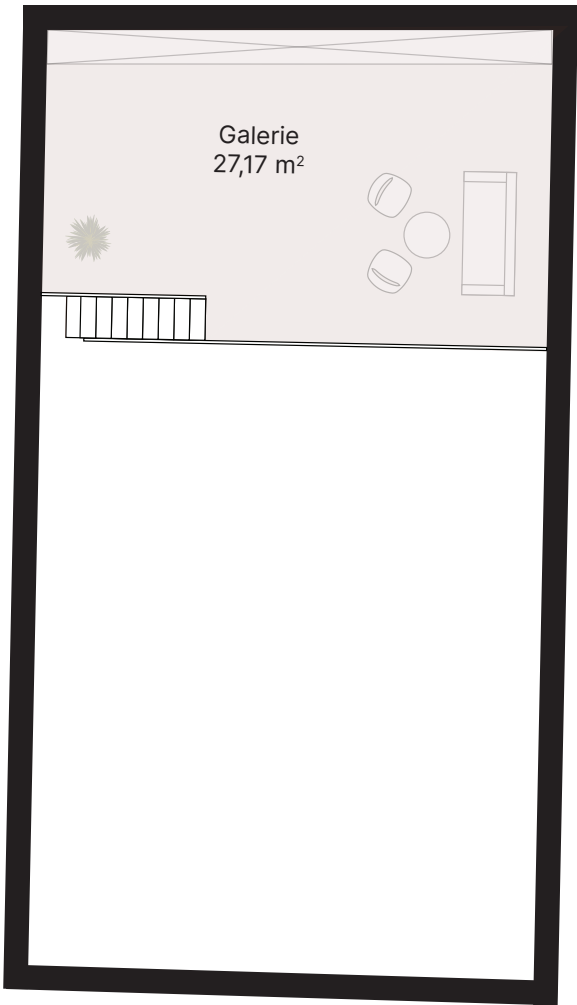


Top 21  
Penthousewohnung



MÖBLIERUNGSVORSCHLAG  
GALERIE



TOP 21

Sonne von Mittag bis Abend, laue Sommerabende auf der Terrasse – hier verschmilzt urbanes Wohnen mit Penthouseflair.

ETAGE

OG 4

AUSRICHTUNG

Süd | West

FLÄCHE

- Vorraum: 9,11 m²
- Wohnen/Essen: 65,35 m²
- Schlafen: 19,83 m²
- Bad/ WC: 16,30 m²
- Zimmer 01: 15,89 m²
- Zimmer 02: 13,27 m²
- Bad: 3,11 m²
- WC: 1,93 m²
- Galerie: 27,17 m²

Gesamtfläche 171,96 m²

Terrasse/Loggia: 27,16 m²

LAGE



Lendkai



Innenhof