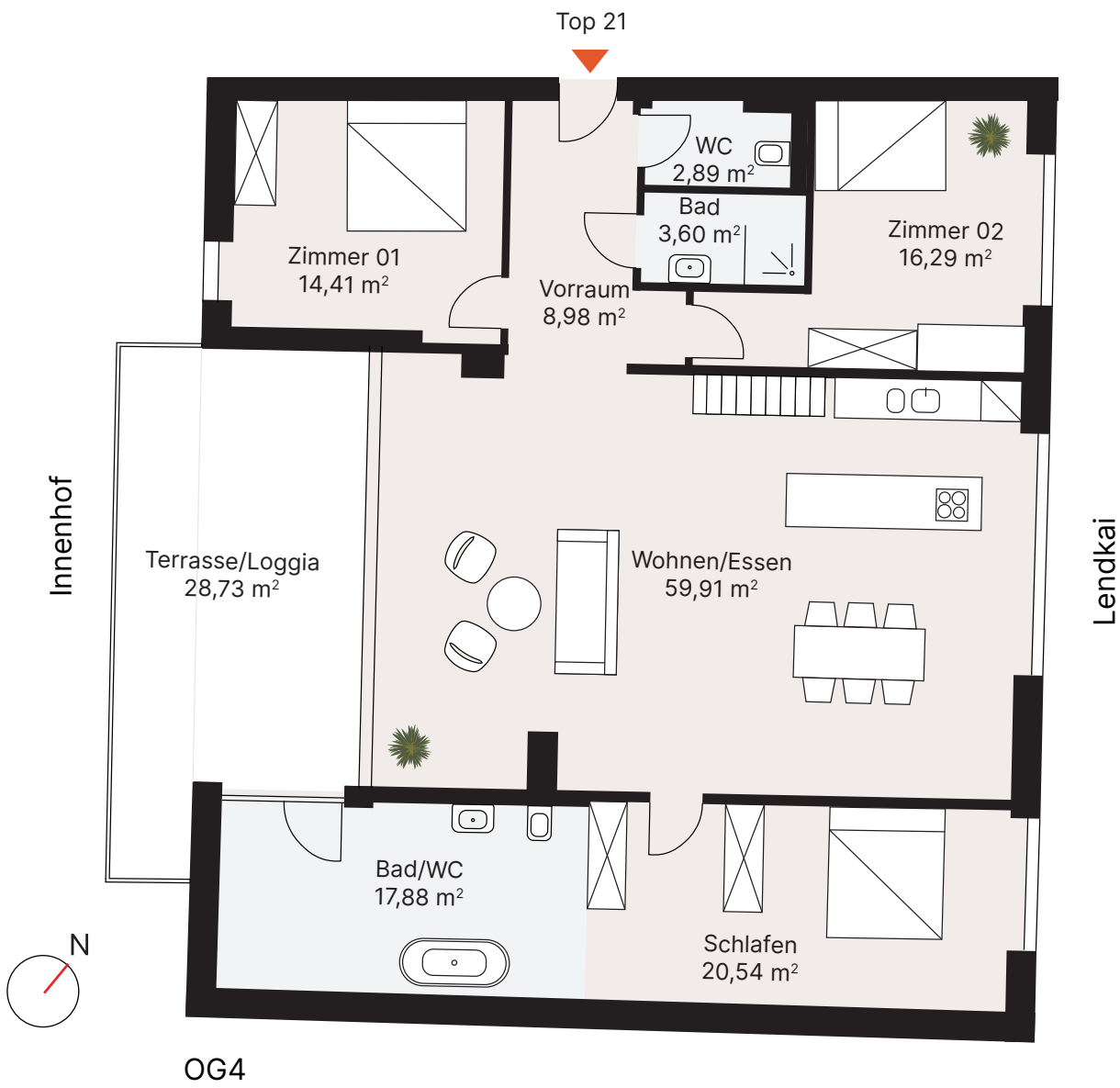
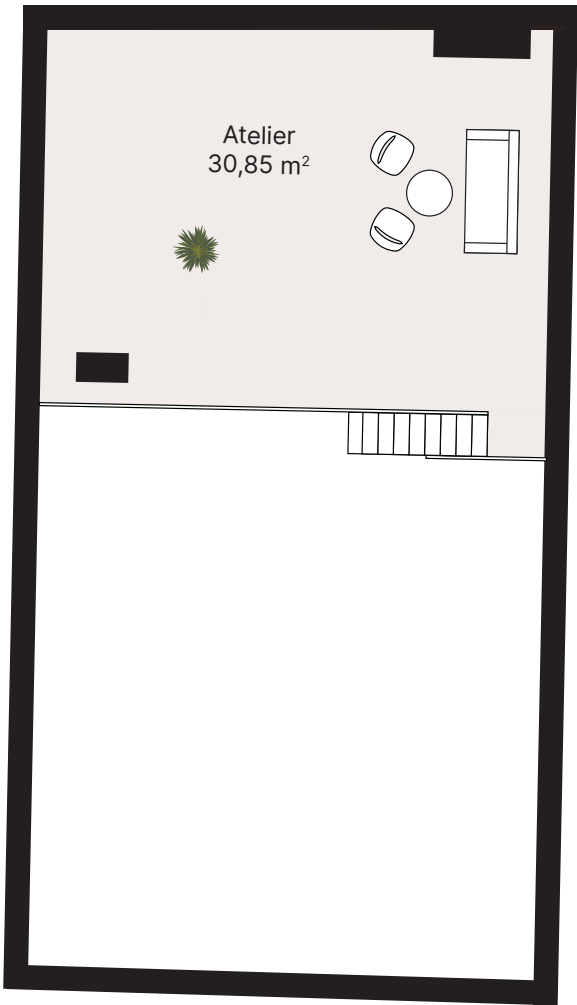


Top 21
Penthousewohnung



MÖBLIERUNGSVORSCHLAG
GALERIE



TOP 21

Sonne von Mittag bis Abend, laue
Sommerabende auf der Terrasse –
hier verschmilzt urbanes Wohnen
mit Penthouseflair.

ETAGE

OG 4

AUSRICHTUNG

Süd | West

FLÄCHE

- Vorraum: 8,96 m²
- Wohnen/Essen: 59,91 m²
- Schlafen: 20,54 m²
- Bad/ WC: 17,88 m²
- Zimmer 01: 14,41 m²
- Zimmer 02: 16,29 m²
- Bad: 3,60 m²
- WC: 2,89 m²
- Atelier: 30,85 m²

Gesamtfläche 173,21 m²

Terrasse/Loggia: 28,73 m²

LAGE



Lendkai



Innenhof