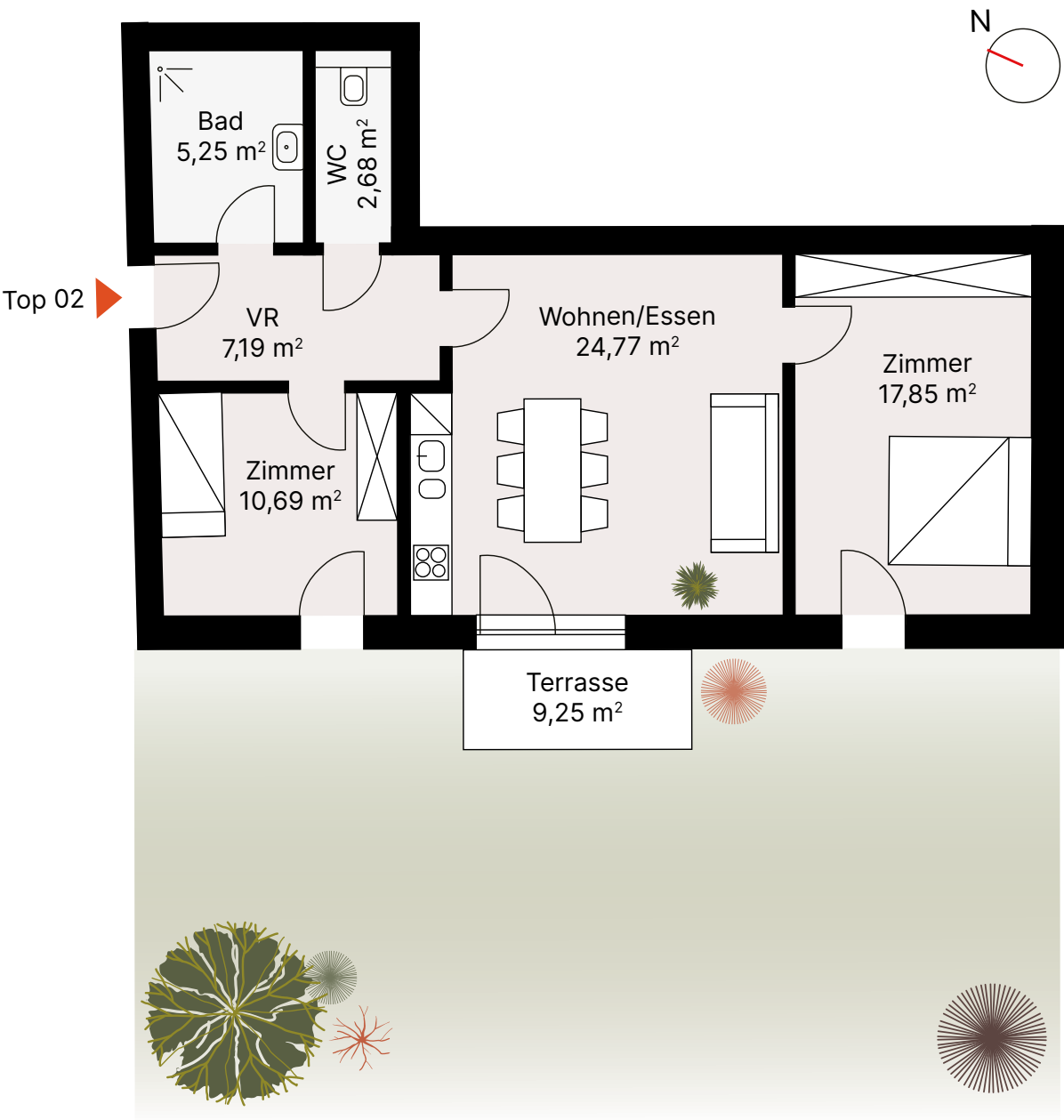
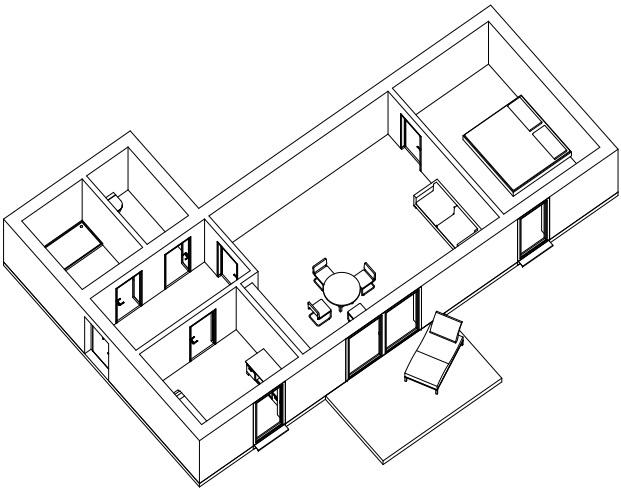


Top 02
Gartenwohnung



TOP 02	ETAGE	FLÄCHE	
Kompakt, hell und mit eigener Terrasse – perfekt für ein Leben zwischen Stadtpuls und grüner Oase.	Erdgeschoss	Gesamtfläche 68,43 m²	Vorraum: 7,19 m²
	AUSRICHTUNG	Terrasse: 9,25 m²	Bad: 5,25 m²
	Südwesten		WC: 2,88 m²
			Zimmer 01: 10,69 m²
			Wohnen/Essen: 24,77 m²
			Zimmer 02: 17,85 m²